

## ПРОЕКТ ЛЕСОВОССТАНОВЛЕНИЯ (ИСКУССТВЕННОЕ ЛЕСОВОССТАНОВЛЕНИЕ)

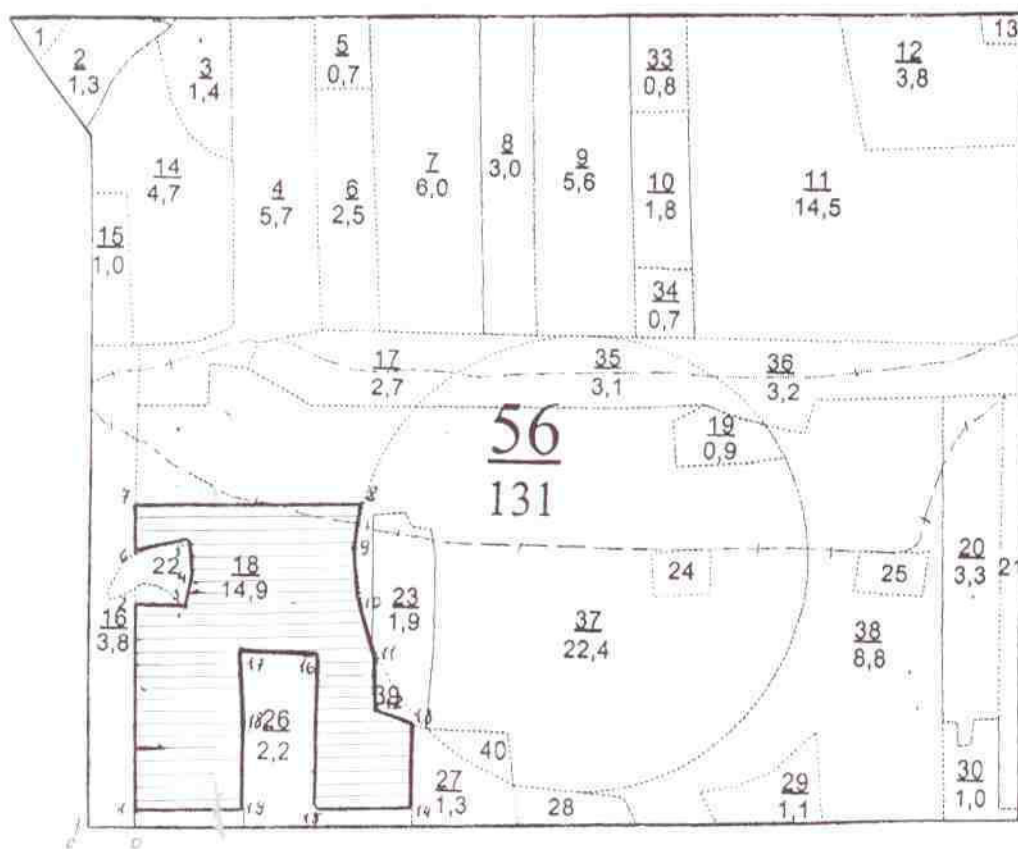
на (весну, осень) 2020 год

Лесничество Кокшайское Участковое лесничество Уржумское лесной участок Кокшайский  
 Номер квартала 56 номер выдела 18 Площадь участка 10,5 га,

Целевое назначение лесов - эксплуатационные главная порода - сосна,  
 сопутствующие породы \_\_\_\_\_

Обоснование проектируемых мероприятий: отсутствие жизнеспособного подроста и молодняка главной лесной породы - сосна (Правила лесовосстановления, приложение 17, таблица 2)

План участка  
 масштаб 1:10000



Условные обозначения :



- границы лесного участка

№ точки	Румбы, град.	Линии, м	№ точек	Румбы, град.	Линии, м	№ точек	Румбы, град.	Линии и, м
0' - 0	св: 78°	60	6 - 7	сз: 13°	60	13 - 14	юв: 10°30'	107
0 - 1	сз: 11°	20	7 - 8	св: 78°	298	14 - 15	юз: 78°	135
1 - 2	сз: 11°	273	8 - 9	юв: 3°	60	15 - 16	сз: 10°	194
2 - 3	св: 80°	66	9 - 10	юв: 16°	66	16 - 17	юз: 80°	90
3 - 4	св: 7°	43	10 - 11	юв: 26°	87	17 - 18	юв: 16°30'	95
4 - 5	сз: 27°	55	11 - 12	юв: 12°	60	18 - 19	юв: 10°	110
5 - 6	юз: 58°	70	12 - 13	юв: 84°	52	19 - 1	юз: 78°	150

1. Категория лесокультурной площади: (гари, вырубки, прогалины, редины и др.)
2. Рельеф, механ.состав почвы, степень влажности: рельеф волнистый, почвы- свежая, песчаная, слабоподзолистая
3. Напочвенный покров (важнейшие растения индикаторы, степень задернения почвы) брусника, сон-трава; задернение слабое.
4. Тип леса, тип лесорастительных условий: Сбр А2.
5. Наличие естественного возобновления главных пород: - тыс. шт.
6. Захламленность, - м3, наличие пней 440 шт/га., Состояние очистки от порубочных остатков – удовлетворительное. Участок пригоден для работы техники.
7. Зараженность почвы вредителями, вид, шт/га: не выявлено.
8. Сроки и виды подготовки площади, применяемые машины и орудия-
9. Способы и время обработки почвы: (механизованная, ручная, сплошная, полосами, бороздами, террасирование, площадками)глубина обработки почвы, применяемые машины и орудия : трактор МТЗ-82 с плугом ПКЛ-70, осень.
10. Размещение и размеры площадок, террас, полос, борозд на площади
11. Метод и способ создания культур (посадка сеянцами ЗКС, саженцами, посев рядовой, комбинированный, ручной, механизированный)
12. Количество посадочных мест на 1 га. - 2,27 тыс.шт/га.
13. Размещение посадочных мест: 4,0\*1,1
14. Схема смешения пород: С-С-С-С
15. Потребность в посадочном материале на 1 га - 2,27 т.шт.
16. Характеристика посадочного материала по породам: возраст, происхождение, селекционная категория, качество семян, номер сертификата: возраст- 1 год, диаметр стволика у корневой шейки не менее 2 мм, высота стволика не менее 12 см.(Из Правил лесовосстановления: при соответствии высоты и диаметра стволика у корневой шейки указанным параметрам допускается применять посадочный материал возрастом ниже указанного в критериях и требованиях).
17. Виды и способы ухода, их кратность (агротехнический, лесоводственный уходы, дополнение и др):
  - 1-й год \_\_\_\_\_
  - 2-й год: агроуход 2-х кратный + дополнение;
  - 3-й год: агроуход 1 кратный + дополнение (по итогам обследования)
  - 4-й год: агроуход 1 кратный + дополнение (по итогам обследования)
  - 5-й год: агроуход 1 кратный + дополнение (по итогам обследования)
  - 6-й год: лесоводственный уход по согласованию.
  - 7-й год:
18. Противопожарные мероприятия: опашка минерализованной полосы в 2019 году;
19. Показатели оценки восстанавливаемых лесов для признания работ по лесовосстановлению завершенными: возраст- 7 лет, количество деревьев главной породы сосна не менее 2,0 тыс.шт. на 1 га, средняя высота главной породы-сосна не менее 1,2 м.
20. Безопасные способы выполнения работ: соблюдение правил ТБ.

Составил: (должность, подпись)

Груздева

инженер ООО «Кокшайский Лес» Груздева Т.Н.